

Les universités de Lorraine

Les chiffres clés de la rentrée 2010 par université

édition 2011
(sauf mention contraire)

PRES de l'Université de Lorraine



INPL

INSTITUT
NATIONAL
POLYTECHNIQUE
DE LORRAINE

Domaine de formations
principal :
sciences, technologies, santé

www.inpl-nancy.fr

composantes



écoles d'ingénieurs

7



classe préparatoire INP

(Cycle préparatoire polytechnique)

1

effectifs



520 enseignants-chercheurs
et enseignants



551 BIATOSS*

1 071 personnes

* Bibliothécaires, ingénieurs, administratifs, techniciens, ouvriers, de service et de santé

UHP

UNIVERSITE
HENRI
POINCARÉ

Domaine de formations
principal:
sciences, technologies, santé

www.uhp-nancy.fr

composantes



facultés

5



écoles d'ingénieurs

3



Instituts universitaires de technologie (IUT)

3



IUFM

1

effectifs



1 703 enseignants-chercheurs
et enseignants



1 306 BIATOSS*

3 009 personnes

* Bibliothécaires, ingénieurs, administratifs, techniciens, ouvriers, de service et de santé

Nancy 2

UNIVERSITÉ
NANCY 2

Domaines de formations
principaux:
arts, lettres & langues
droit, économie, gestion
sciences humaines & sociales

www.univ-nancy2.fr

composantes



UFR*

7



instituts (dont 2 IUT)

7



centre d'enseignement à distance

1

effectifs



749 enseignants-chercheurs
et enseignants



542 BIATOSS**

1291 personnes

*Unité de formation et de recherche / ** Bibliothécaires, ingénieurs, administratifs, techniciens, ouvriers, de service et de santé

UPV-M

UNIVERSITÉ
PAUL VERLAINE - METZ

Domaines de formations:
arts, lettres & langues
droit, économie, gestion
sciences humaines & sociales
sciences, technologies, santé

www.univ-metz.fr

composantes



UFR*
6



Instituts universitaires de technologie
(IUT)
3



Départements d'université (DU)
2

effectifs



786 enseignants-chercheurs
et enseignants



594 BIATOSS**

1380 personnes

*Unité de formation et de recherche / ** Bibliothécaires, ingénieurs, administratifs, techniciens, ouvriers, de service et de santé

Les universités de Lorraine

Les chiffres clés de la rentrée

2010 édition 2011
(sauf mention contraire)

PRES de l'Université de Lorraine

Nancy-Université



LES UNIVERSITÉS DE LORRAINE

L'Institut national polytechnique de Lorraine, l'université Henri Poincaré, l'université Nancy 2 et l'université Paul Verlaine - Metz, fusionneront en un établissement unique, l'Université de Lorraine, en 2012. Après avoir marqué leur volonté politique, le rassemblement des quatre universités au sein du Pôle de Recherche et d'Enseignement Supérieur (PRES) de l'Université de Lorraine facilitera la conduite opérationnelle du rapprochement.

sites universitaires

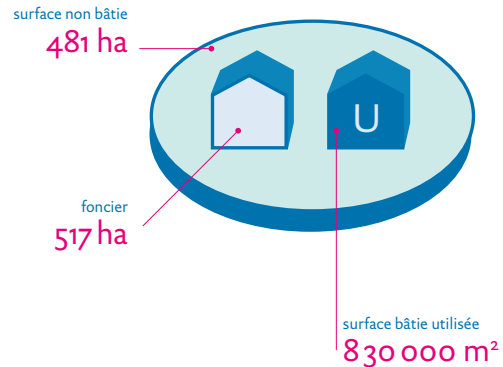
Bien au-delà de la métropole Nancy-Metz, les 53 sites des universités de Lorraine couvrent largement le territoire lorrain.

budget



555 millions
d'euros

le patrimoine des universités de Lorraine



RECHERCHE

80 laboratoires

- 47 équipes d'accueil
- 22 laboratoires associés au CNRS
- 2 laboratoires associés à l'INRA
- 3 laboratoires associés à l'INSERM
- 2 Unités propres de recherche (UPR)
- 1 laboratoire associé au CNRS et à l'INRIA
- 2 Unités de service & de recherche (USR)
- 1 jeune équipe

8 fédérations

- › Écosystèmes forestiers, agro-ressources, biomolécules et alimentation
- › Fédération de recherche Charles Hermite - Automatique, informatique & mathématiques de Lorraine
- › Fédération de recherche Eau Sol Terre
- › Fédération de recherche Génie industriel, mécanique, matériaux
- › Fédération de recherche Jacques Villiermaux pour la mécanique, l'énergie, les procédés
- › Fusion par confinement magnétique / ITER
- › Ingénierie moléculaire & thérapeutique
- › Institut Jean Barriol - Chimie et physique moléculaires et biomoléculaires

9 secteurs

- › A2F • Agronomie, agroalimentaire, forêt
- › BMS • Biologie, médecine, santé
- › CPM • Chimie et physique moléculaire
- › EMPP • Énergie, mécanique, procédés, produits
- › GSC • Géosciences
- › IAEM • Informatique, automatique, électronique & mathématiques
- › LLSH • Lettres, langues, sciences humaines
- › M3 • Matière, matériaux, métallurgie
- › SJPEG • Sciences juridiques, politiques, économiques & de gestion

études doctorales

8 écoles doctorales, dont 7 communes

2 098 doctorants en 2009-2010

377 thèses soutenues en 2009-2010

50 HDR (Habilitations à diriger des recherches) en 2009-2010

FORMATION INITIALE

les différentes formations

DUT
Licences générales
Licences professionnelles
Masters
Diplômes d'ingénieurs
Diplômes en santé
Doctorats

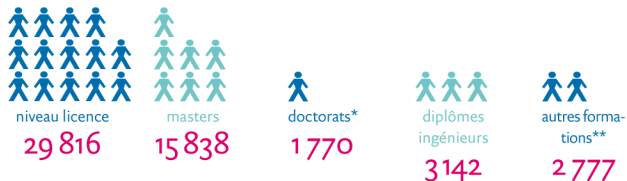
domaines de formation

Arts, lettres & langues
Droit, économie, gestion
Sciences humaines & sociales
Sciences, technologies, santé

effectifs



répartition par formations (à la date de publication)



* chiffres en évolution tout au long de l'année. En 2009-2010: 2 098 doctorats

** capacité en droit, diplôme d'université, DAEU, échanges internationaux, préparation concours, agrégation, certification

FORMATION CONTINUE

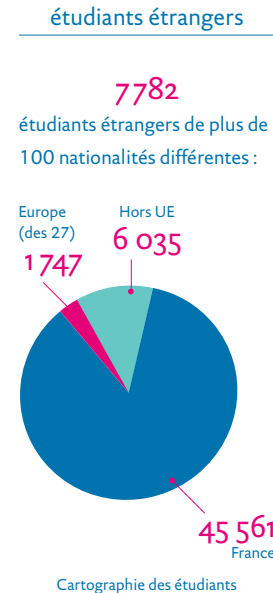
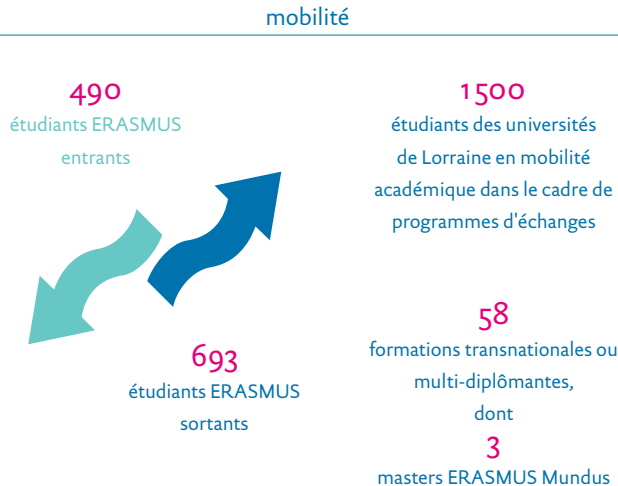
quelques chiffres

11 008
stagiaires
dont
1 240
demandeurs d'emploi
(en partenariat avec la Région Lorraine)

8,8 millions d'euros
de chiffre d'affaires

INTERNATIONAL

Les universités de Lorraine participent à de nombreux programmes d'échanges dont le programme ERASMUS.



VALORISATION DE LA RECHERCHE

Le Service valorisation, innovation, transfert du PRES est le service unique de valorisation des 4 universités de Lorraine.

le service



effectifs du service

16 personnes



le lieu

2 antennes

à Nancy et à Metz

la structure du service

constitué de 2 pôles

un pôle Ingénieur Valorisation et un pôle Juridique opérant sur un modèle de spécialisation (des acteurs) et de transversalité (fonctionnement en binôme)

activités



contrats

gestion de

300 à 350 contrats / an

(hors ANR et contrats européens)

pour un chiffre d'affaires associé de
7 millions d'euros / an en moyenne



propriété intellectuelle

un portefeuille de

65 familles de brevets

et

10 dépôts de marques et logiciels
(depuis 2006)



détection - maturation - valorisation

plus de 60 projets de maturation

traités depuis 2006

VERS L'UNIVERSITÉ DE LORRAINE

2008

JUILLET • 7 collectivités soutiennent le projet « opération campus » en signant un « pacte territorial pour un espace universitaire construit à l'échelle régionale ».

2009

12 MAI • Présentation d'un texte affirmant ambitions et valeurs et précisant nos principes, à une séance commune des conseils d'administration des 4 universités de Lorraine.

JUIN • Création du comité stratégique pour le développement de l'espace universitaire lorrain, associant les universités et neuf collectivités à la réflexion « UdL ».

26 OCTOBRE • Création du PRES de l'Université de Lorraine.

2010

FÉVRIER • Préparation au sein des 4 universités d'un texte général proposant les principes de fonctionnement et un cadre institutionnel pour l'UdL.

AVRIL À DÉCEMBRE • Les universités de Lorraine et leurs partenaires répondent aux appels d'offres lancés par l'Etat dans le cadre du « Grand Emprunt ».

OCTOBRE • Rédaction des statuts de la future Université de Lorraine avec le ministère de l'enseignement supérieur et de la recherche; des allers et retours prennent en compte les remarques formulées

par la communauté universitaire.

2011

25 JANVIER • Chaque université vote la fusion de son établissement au sein de « l'Université de Lorraine » en adoptant le projet de décret de la future université. Sept collectivités signent un nouveau « pacte territorial ». Elles expriment leur soutien à la construction de l'Université de Lorraine.

Calendrier 2011

AVRIL 2011 • avis du Conseil National de l'Enseignement Supérieur et de la Recherche;

PRINTEMPS 2011 • adoption du décret en Conseil d'Etat;

SEPTEMBRE 2011 • création de l'UdL;

AUTOMNE 2011 • un Conseil d'administration provisoire, sous la responsabilité d'un administrateur provisoire, met en place les instances (conseils, comité technique);

DÉBUT 2012 • démarrage opérationnel de l'UdL et disparition des 4 établissements lorrains.

*« Se réunir est un début;
rester ensemble est un progrès;
travailler ensemble est la réussite »
— Henry Ford.*

vers.univ-lorraine.fr